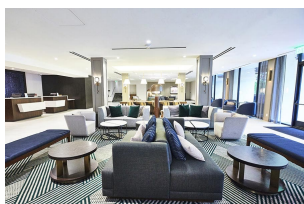




## Hotel Riu Plaza Fisherman's Wharf

USA - San Francisco - (San Francisco)

2500 Mason Street - 94133  
San Francisco California, USA  
Tel. +1 415-362-5500  
E-Mail: [hotel.plazafishermanswharf@riu.com](mailto:hotel.plazafishermanswharf@riu.com)



### Destacados

- WiFi en todo el hotel
- Salas de conferencias y reuniones
- Piscina y terraza solarium
- Desayuno buffet incluido
- Servicio de Grab & Go
- Todas las áreas públicas son accesibles para silla de ruedas con rampas o ascensores
- Habitaciones adaptadas para personas con movilidad reducida: 8

### Ubicación / Información general

- Situado en el barrio de Fisherman's Wharf
- Edificios de 3 plantas
- A 500 m de la zona de ocio "Pier 39"
- A 300 m de la parada de cable car (Powell - Mason)
- 3,5 km hasta Downtown San Francisco
- A 300 m de la zona comercial
- A 29 km del aeropuerto San Francisco (SFO)
- Tarjetas de crédito aceptadas: Amex, Visa, Diners, Mastercard

Nuestro facility fee incluye wifi, agua de bienvenida en la habitación, acceso gimnasio, uso de la piscina exterior, uso de los ordenadores con acceso a Internet e impresora y de la consigna de maletas (los días de llegada y salida hasta las 21.00h).

### El hotel ofrece

Restaurante para desayuno  
Bar "Northpoint"  
Grab & Go "Capital"

Piscina climatizada  
Tumbonas, sombrillas y toallas, gratuitas, en la piscina  
Terraza-solarium  
Gimnasio, acceso las 24 horas (incluido en el facility fee)

2 salas de conferencias y reuniones

WiFi en todo el hotel (incluido en el facility fee)  
Parking limitado, de pago (altura máxima 1,83 m)

Para proceder al check-in se requiere un depósito en efectivo o tarjeta de crédito

## Habitaciones

531 en total

Todas las habitaciones disponen de:

Baño con bañera  
Secador de pelo  
110 V  
Teléfono  
WiFi (incluido en el facility fee)  
Moqueta  
Escritorio  
Aire acondicionado y calefacción  
Pequeña nevera  
Cafetera  
TV vía satélite de pantalla plana  
Caja fuerte electrónica  
Plancha y tabla de planchar

Habitación Deluxe King:

101 habitaciones  
29 m<sup>2</sup>  
1 cama king de 180x200 cm

Habitación Deluxe 2 camas Queen:

240 habitaciones  
29 m<sup>2</sup>  
2 camas queen de 150x200 cm

Habitación Deluxe Accesible:

8 habitaciones  
29 m<sup>2</sup>  
1 cama king de 180x200 cm  
Baño con ducha

Habitación Deluxe Superior King:

81 habitaciones  
29 m<sup>2</sup>  
Sofá  
1 cama king de 180x200 cm

Habitación Deluxe Superior 2 camas Queen:

94 habitaciones  
29 m<sup>2</sup>  
Sofá  
2 camas queen de 150x200 cm

Suite:

7 suites

54 m<sup>2</sup>

1 cama king de 180x200 cm

Salón independiente con sofá y mesa comedor

## **Gastronomía**

Alojamiento y desayuno

Desayuno:

Restaurante para desayuno

Buffets variados de 6.30 a 10.30 horas

Opciones vegetarianas y sin gluten

Snacks de pago:

Bar "Northpoint"

Grab & Go "Capital"

## **Deportes y entretenimiento**

Deportes:

Gimnasio, acceso las 24 horas (incluido en el facility fee)