

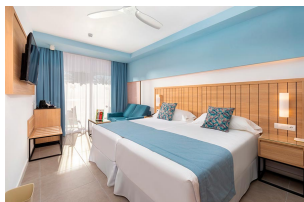


## Hotel Riu Palace Palmeras

España - Gran Canaria - (Islas Canarias)

Avda. Estados Unidos, 1 - 35100  
Playa del Inglés Gran Canaria  
Tel. (+34) 928 76 64 00  
E-Mail: [palace.palmeras@riu.com](mailto:palace.palmeras@riu.com)

**Todo Incluido 24h**



### Destacados

- Obtención de la certificación GOLD Award del Travelife Sustainability System
- Restaurante principal y restaurante fusión "Krystal"
- 2 piscinas y piscina infantil
- Gimnasio, gratuito
- Parking limitado, de pago
- Fiestas temáticas "Riu Party", en el Riu Gran Canaria
- Habitaciones adaptadas para personas con movilidad reducida disponibles

### Ubicación / Información general

- Situado en Playa del Inglés
- Edificio principal de 7 plantas y 1 edificio anexo de 1 planta en el jardín
- Parking limitado, de pago
- A 350 m de la playa y del paseo marítimo
- A 250 m del centro
- A 200 m del centro comercial
- A 30 km del aeropuerto
- A 100 m de la parada del autobús
- Tarjetas de crédito aceptadas: Mastercard, Amex, Visa y Diners

### El hotel ofrece

- Restaurante principal con terraza
- Restaurante "Krystal"

## **fusión**

Lobby bar con terraza  
Bar salón con terraza  
Bar piscina con terraza  
Grill "Pepe's Food"

2 piscinas de 238/183 m<sup>2</sup>, en invierno climatizadas  
Piscina infantil de 12 m<sup>2</sup>, en invierno climatizada  
Tumbonas, sombrillas y toallas, gratuitas, en la piscina  
Terrazas-solarium  
Parque infantil

Gimnasio, gratuito

El acceso al gimnasio está permitido a mayores de 16 años. Las deportivas son obligatorias para utilizar el gimnasio.

WiFi gratuito en todo el hotel

No se admiten animales de compañía.

## **Habitaciones**

274 en total

Todas las habitaciones disponen de:

Baño con ducha  
Lavabo doble  
Espejo especial para maquillaje  
Secador de pelo  
Teléfono  
WiFi gratuito  
Aire acondicionado central  
Ventilador de techo  
Pequeña nevera  
Hervidor de agua para café y té  
TV vía satélite de pantalla plana  
Caja fuerte electrónica  
Balcón o terraza

Edificio principal

Habitaciones dobles con:

2 camas de 110 x 200 cm, algunas con 1 cama king de 200 x 200 cm  
Zona de estar, la mayoría con sofá  
Posibilidad de reservarlas con vistas al mar

Habitaciones dobles grandes con:

Son más amplias que las anteriores  
1 cama king de 180 x 200 cm  
Zona de estar con sofá-cama

Edificio anexo

Habitaciones dobles vista jardín con:

2 camas de 110 x 200 cm  
Zona de estar con sofá-cama  
Vista jardín

## **Gastronomía**

Todo Incluido las 24 horas

Desayuno:

Buffet variado, cocina en vivo y vino espumoso  
Desayuno continental

**Almuerzo:**

Buffet con cocina en vivo y variedad de postres  
Grill "Pepe's Food"

**Cena:**

Buffet con cocina en vivo y variedad de postres  
Noches especiales, 2 veces por semana

**Cena opcional, previa reserva:**

Restaurante fusión "Krystal"

Para la cena, se recomienda el uso de pantalón largo para caballeros.

Snacks (fuera de los horarios de comida)

**Bebidas:**

Bebidas nacionales e internacionales, con y sin alcohol, en bares y restaurantes del hotel las 24 horas

**Deportes y entretenimiento**

Todo Incluido

**Deportes y actividades:**

Gimnasio

**Programa de entretenimiento:**

Entretenimiento diurno para niños de 4 a 12 años, del 01/07 al 31/08; 6 veces por semana

Música en vivo o espectáculos, varias veces por semana

**En el Riu Gran Canaria (traslado incluido):**

"Riu Party", fiestas temáticas, una vez por semana

**De pago en servicios ajenos en los alrededores:**

Diferentes deportes acuáticos

2 campos de golf de 18 hoyos

Alquiler de bicicletas

**Todo Incluido**

Todas las comidas y snacks:

**Desayuno:**

Buffet variado, cocina en vivo y vino espumoso

Desayuno continental

**Almuerzo:**

Buffet con cocina en vivo y variedad de postres

Grill "Pepe's Food"

**Cena:**

Buffet con cocina en vivo y variedad de postres

Noches especiales, 2 veces por semana

**Cena opcional, previa reserva:**

Restaurante fusión "Krystal"

Para la cena, se recomienda el uso de pantalón largo para caballeros.

Snacks (fuera de los horarios de comida)

**Bebidas:**

Bebidas nacionales e internacionales, con y sin alcohol, en bares y restaurantes del hotel las 24 horas

Caja fuerte en las habitaciones

**Deportes y actividades:**

Gimnasio

**Programa de entretenimiento:**

Entretenimiento diurno para niños de 4 a 12 años, del 01/07 al 31/08; 6

veces por semana

Música en vivo o espectáculos, varias veces por semana

En el Riu Gran Canaria (traslado incluido):

"Riu Party", fiestas temáticas, una vez por semana

Los clientes del hotel deben ir identificados con nuestra pulsera "Todo Incluido"