

## Hotel Riu Plaza España

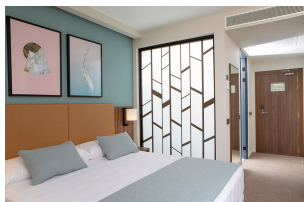
España - Madrid - (Madrid)

C/ Gran Via, 84 - 28013

Madrid Madrid

Tel. 919 193 393

E-Mail: sales.madrid@riu.com



### Destacados

Edén Gastrobar y Sky bar en la planta 26

Rooftop bar, en la planta 27

Piscina exterior en la planta 21, abierta en verano

Salas de conferencias y reuniones con capacidad para hasta 1.500 personas. En total 3.000 m<sup>2</sup>

Habitaciones adaptadas para personas con movilidad reducida disponibles

### Ubicación / Información general

En el Centro de Madrid, en el Edificio España

A 20 km del Aeropuerto de Madrid-Barajas Adolfo Suárez (MAD)

Edificio de 27 plantas

A 20 m de la estación de metro (Plaza de España)

Parking subterráneo, de pago (plazas limitadas)

Tarjetas de crédito aceptadas: Mastercard, Visa, Diners y Amex

### El hotel ofrece

WiFi gratuito en todo el hotel

Acceso a Internet, gratuito

Servicio de Conserje

Servicio de habitaciones (de 7.00 a 10.00 horas y de 12.00 a 00.00 horas, de pago)

Restaurante para desayuno

Lobby bar

Gastrobar "El Edén" en la planta 26

Sky bar "360°" en la planta 26  
Rooftop bar "360°" en la planta 27

Piscina exterior en la planta 21, abierta en verano  
Gimnasio totalmente equipado, gratuito

El acceso al gimnasio está permitido a mayores de 18 años. Las deportivas son obligatorias para utilizar el gimnasio.

#### Reuniones/Eventos

16 salas de conferencias y reuniones con capacidad para hasta 1.500 personas. En total 3.000 m<sup>2</sup>  
Servicio guardarropa  
Catering propio  
WiFi en todos los salones

## Habitaciones

582 en total

Todas las habitaciones disponen de:

Escritorio  
Minibar a petición (de pago)  
Aire acondicionado y calefacción central  
Teléfono  
WiFi gratuito  
Baño con ducha  
Amenidades de baño  
Secador de pelo  
Espejo especial para maquillaje  
Toma corriente USB  
220 V  
Hervidor de agua, agua y café kit inicial de cortesía  
TV vía satélite de pantalla plana  
Caja fuerte electrónica

Habitaciones Deluxe King:

A partir de 20 m<sup>2</sup>  
1 cama king de 180 x 200 cm

Habitaciones Deluxe King con Vistas:

A partir de 20 m<sup>2</sup>  
1 cama king de 180 x 200 cm  
Están ubicadas en las plantas altas con vistas a la ciudad

Habitaciones Deluxe Twin:

A partir de 23 m<sup>2</sup>  
2 camas de 110 x 200 cm

Habitaciones Deluxe King con terraza:

A partir de 23 m<sup>2</sup>  
1 cama king de 180 x 200 cm  
Terraza

Deluxe Superior King:

A partir de 29 m<sup>2</sup>  
1 cama king de 180 x 200 cm  
Lavabo doble  
Salón integrado con sofá-cama

Deluxe Superior King con Vistas:

A partir de 29 m<sup>2</sup>  
1 cama king de 180 x 200 cm  
Lavabo doble  
Salón integrado con sofá-cama  
Están ubicadas en las plantas altas con vistas a la ciudad

Deluxe Superior Twin:

A partir de 31 m<sup>2</sup>

2 camas de 110 x 200 cm  
Lavabo doble  
Salón integrado con sofá-cama

**Deluxe Superior King con terraza:**

A partir de 26 m<sup>2</sup>  
1 cama king de 180 x 200 cm  
Lavabo doble  
Salón integrado con sofá  
Terraza

**Deluxe Family King:**

35 m<sup>2</sup>  
1 cama king de 180 x 200 cm  
Lavabo doble  
Salón independiente con sofá-cama

**Deluxe Family Twin:**

37 m<sup>2</sup>  
2 camas de 110 x 200 cm  
Lavabo doble  
Salón independiente con sofá-cama

**Suites Junior con terraza:**

A partir de 37 m<sup>2</sup>  
1 cama king de 180 x 200 cm  
Baño con bañera, ducha separada y lavabo doble  
Albornoz y zapatillas  
Salón integrado con sofá o sofá-cama  
Terraza

**Suite Presidencial "De Madrid al Cielo":**

1 suite de 100 m<sup>2</sup>  
1 baño con bañera, ducha separada y lavabo doble  
1 baño con ducha  
Albornoz y zapatillas  
2 dormitorios  
1 cama king de 200 x 200 cm y 1 cama king de 180 x 200 cm  
Salón independiente con sofá y mesa comedor  
Pequeña cocina  
Baño de cortesía  
2 terrazas de 60 m<sup>2</sup> en total, una de ellas con jacuzzi y tumbonas  
Vistas a la ciudad

## **Gastronomía**

Alojamiento y desayuno

**Desayuno:**

En el restaurante principal

L-V de 7.00 a 10.30 horas y S,D y festivos de 7.00 a 11.00 horas

Buffet variado, cocina en vivo

Opciones vegetarianas y sin gluten

Almuerzo, Cena y Snacks (de pago)

Servicio de habitaciones de 7.00 a 10.00 horas y de 12.00 a 00.00 horas  
(de pago)

## **Deportes y entretenimiento**

Deportes y actividades:

Gimnasio completamente equipado, gratuito

Programa de entretenimiento:

Música en vivo o DJ (varias veces por semana)