

## Hotel Riu Emerald Bay ★★★★★

México - Mazatlán

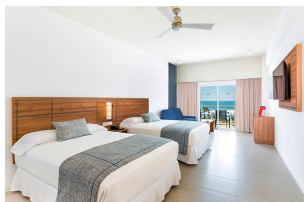
Av. Sábalo-Cerritos #3404 - zona costera cerritos

Mazatlán Sinaloa

Tel. (+52) 669 9897 900

E-Mail: [hotel.emeraldbay@riu.com](mailto:hotel.emeraldbay@riu.com)

**Todo Incluido 24h**



### Destacados

Amplio programa de entretenimiento para niños y adultos con el equipo de animadores RIU

5 piscinas y piscina infantil con toboganes

Parque acuático "Splash Water World" con varios toboganes, abierto 6 veces por semana

WiFi gratuito en todo el hotel

Habitaciones adaptadas para personas con movilidad reducida disponibles

### Ubicación / Información general

Amplio complejo al borde de la Playa Las Brujas

En el Océano Pacífico, a 12 km de Mazatlán

Tumbonas gratuitas en la playa

Edificio principal de 20 plantas y edificio anexo de 4 plantas

Jardín de 14.500 m<sup>2</sup>

A 10 km de la zona comercial

A 12 km de Mazatlán

A 32 km del aeropuerto

Tarjetas de crédito aceptadas: Mastercard, Visa y Amex

Cajero automático en el hotel para retirar Pesos mexicanos

Oficina de cambio de moneda (servicio ajeno) en el hotel

### El hotel ofrece

Restaurante principal "Las Tres Islas"

Restaurante principal "El Malecón" con terraza  
Restaurante asiático "Bamboo"  
Restaurante mexicano "Tabasco"  
Restaurante piscina/Restaurante italiano "Las Gaviotas"  
Lobby bar "El Cerro"  
Bar salón "El Estero" con terraza  
Bar salón "La Tambora" con terraza  
Sports bar  
Bar "La Plaza"  
Bar piscina "Playa Bruja" con bar acuático\*\*  
Bar piscina "Margarita" con bar acuático\*\*  
Grill "Pepe's Food"

3 piscinas de 936/566/500 m<sup>2</sup>, climatizadas en invierno  
2 piscinas con bar acuático\*\* de 226/202 m<sup>2</sup>, climatizadas en invierno, una de ellas con jacuzzi integrado  
Piscina infantil de 516 m<sup>2</sup> con toboganes, climatizada en invierno  
Tumbonas, sombrillas y toallas, gratuitas, en la piscina  
Terraza-solarium  
Club para niños "RiuLand" y parque infantil de interior

Parque acuático "Splash Water World", abierto 6 veces por semana  
"Splash Water World" con varios toboganes. Acceso a partir de una altura mínima de 1,20m. Por razones de seguridad, se recomienda una edad mínima de 12 años.

"Renova Spa" con diferentes tratamientos, masajes, salón de belleza y peluquería, de pago  
Gimnasio, baño de vapor y jacuzzi, gratuitos

El acceso al gimnasio, al jacuzzi y al baño de vapor está permitido a mayores de 18 años. Las deportivas son obligatorias para utilizar el gimnasio.

Centro de convenciones y eventos con 3 salas de conferencias y reuniones

Discoteca "Pacha"  
Tienda de souvenirs, quiosco  
Ordenadores con acceso a Internet, gratis  
WiFi gratuito en todo el hotel

\*\* El acceso al bar acuático está permitido a los mayores de 18 años.

## Habitaciones

1028 en total

Todas las habitaciones disponen de:

Baño con bañera o ducha  
Lavabo doble  
Secador de pelo  
110 V  
Teléfono  
WiFi gratuito  
Aire acondicionado central  
Ventilador  
Minibar  
Dispensador de licores  
TV vía satélite de pantalla plana  
Plancha y tabla de planchar

Caja fuerte electrónica  
Balcón o terraza

Habitaciones dobles con:

Baño con bañera  
2 camas de 125 x 200 cm ó 1 cama king de 200 x 200 cm  
Posibilidad de reservarlas con vistas al mar  
Posibilidad de reservarlas con vistas al mar y puerta comunicante (camas de 125x200 cm)

Habitaciones dobles superior con:

Son más amplias que las anteriores  
Baño con ducha  
2 camas de 150 x 200 cm, algunas con 1 cama king de 200 x 200 cm  
Zona de estar con sofá-cama

Habitaciones duplex con:

Baño con bañera  
Dormitorio con 1 cama king de 200 x 200 cm y baño en planta alta  
Salón con 2 sofás-cama, 2º TV y baño en planta baja  
Terraza

Habitaciones familiares con:

Baño con bañera  
1 cama king de 200 x 200 cm y 1 cama de 125 x 200 cm  
Vista al mar

Suites familiares con:

Baño con ducha  
2 dormitorios  
2 camas de 150 x 200 cm y 1 cama king de 200 x 200 cm  
Zona de estar con sofá-cama

Suites familiares superior con:

2 baños con ducha  
2 dormitorios  
2 camas de 150 x 200 cm y 1 cama king de 200 x 200 cm  
Zona de estar con sofá-cama

Suites Junior con:

Baño con bañera  
1 cama king de 200 x 200 cm  
Balcón/terraza más grande  
Vista al mar

Suites Jacuzzi con:

Cuarto de baño con bañera de hidromasaje, cabina de ducha y bidét  
1 cama king de 200 x 200 cm  
Salón integrado con sofá con 1 escalón de desnivel  
Vestidor  
Jacuzzi en la terraza  
Vista mar

## **Gastronomía**

Todo Incluido las 24 horas

Desayuno:

Buffets variados, cocina en vivo  
Desayuno continental

Almuerzo:

Buffet con cocina en vivo y variedad de postres  
Grill en la piscina

Cena:

Buffet con cocina en vivo y variedad de postres  
Noches especiales: 3 veces por semana

Cenas opcionales, previa reserva:

Restaurante asiático, buffet  
Restaurante italiano, buffet

Restaurante mexicano a la carta; buffet de entrantes y de postres  
Para la cena se requiere vestimenta apropiada  
Snacks las 24 horas  
Bebidas  
Bebidas nacionales e internacionales las 24 horas  
Reposición del minibar y la del dispensador de licores de las habitaciones

## **Deportes y entretenimiento**

Todo Incluido

Deportes y actividades:

Gimnasio, campo de voley playa  
Actividades dirigidas en el área de RiuFit, 6 veces por semana  
Baño de vapor y jacuzzi  
Parque acuático "Splash Water World", abierto 6 veces por semana

Programa de entretenimiento:

Entretenimiento diurno para niños de 4 a 7 y de 8 a 12 años en el "RiuLand", cada día  
Entretenimiento diurno para adultos, cada día  
Espectáculos, programa nocturno Riu o música en vivo, cada día

Entrada y bebidas en la discoteca "Pacha", abierto todas las noches

De pago en el hotel:

Billar

De pago en servicios ajenos de los alrededores:

Diferentes deportes acuáticos  
Campo de golf y equitación

El Grupo RIU no tiene relación directa ni indirecta con los Servicios Ajenos (especialmente con PARASAILING), por lo que no asume responsabilidad alguna respecto a ellos, siendo su contratación responsabilidad exclusiva del cliente.

## **Todo Incluido**

Todas las comidas y snacks:

Desayuno:

Buffets variados, cocina en vivo  
Desayuno continental

Almuerzo:

Buffet con cocina en vivo y variedad de postres  
Grill en la piscina

Cena:

Buffet con cocina en vivo y variedad de postres  
Noches especiales: 3 veces por semana

Cenas opcionales, previa reserva:

Restaurante asiático, buffet  
Restaurante italiano, buffet  
Restaurante mexicano, a la carta; buffet de entrantes y de postres

Para la cena se requiere vestimenta apropiada

Snacks las 24 horas

Bebidas

Bebidas nacionales e internacionales las 24 horas  
Reposición del minibar y la del dispensador de licores de las habitaciones

Caja fuerte en las habitaciones

Deportes y actividades:

Gimnasio, campo de voley playa  
Actividades dirigidas en el área de RiuFit, 6 veces por semana  
Baño de vapor y jacuzzi  
Parque acuático "Splash Water World", abierto 6 veces por semana

Programa de entretenimiento:

Entretenimiento diurno para niños de 4 a 7 y de 8 a 12 años en el "RiuLand", cada día

Entretenimiento diurno para adultos, cada día

Espectáculos, programa nocturno Riu o música en vivo, cada día

Entrada y bebidas en la discoteca "Pacha", abierto todas las noches

Los clientes del hotel deben ir identificados con nuestra pulsera "Todo Incluido"