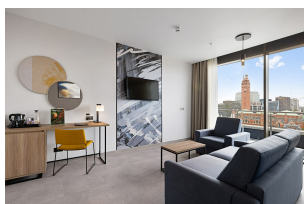




Hotel Riu Plaza London Victoria

Reino Unido - Londres

1 Neathouse Place - SW1V 1LH
London Reino Unido
Tel. +44 203 398 1910
E-Mail: sales.london@riu.com



Destacados

A 24 km del aeropuerto de Londres-Heathrow (LHR)
A 44 km del aeropuerto de Londres-Gatwick (LGW) 30 minutos vía tren (Gatwick Express)
WiFi gratuito en todo el hotel
Desayuno buffet

Ubicación / Información general

Inaugurado en julio de 2023
Situado en el centro de Londres
A corta distancia de la estación Victoria, la catedral de Westminster, el Palacio de Buckingham y de otros lugares de interés
A 24 km del aeropuerto de Londres-Heathrow (LHR)
A 44 km del aeropuerto de Londres-Gatwick (LGW), 30 minutos vía tren (Gatwick Express)
A 150 m de la estación Victoria Station
Edificio de 11 plantas
Parking, de pago (exclusivo para personas con movilidad reducida, plazas limitadas, no reservable)
Tarjetas de crédito aceptadas: Mastercard, Amex, Visa y Diners

El hotel ofrece

Restaurante
Lobby bar
Servicio externo de habitaciones, de pago

WiFi gratuito en todo el hotel

Gimnasio totalmente equipado, acceso las 24 horas

Habitaciones

435 en total

Todas las habitaciones disponen de:

- Escritorio
- Pequeña nevera
- Aire acondicionado y calefacción central
- Teléfono
- WiFi gratuito
- Baño con ducha
- Amenidades de baño
- Secador de pelo
- Espejo especial para maquillaje
- Toma corriente USB
- 230 V
- Hervidor de agua, kit de café/té de cortesía
- TV vía satélite de pantalla plana con conexiones multimedia
- Caja fuerte electrónica
- Plancha y tabla de planchar

Habitaciones Deluxe King:

- A partir de 22 m²
- 1 cama king de 180 x 200 cm

Habitaciones Deluxe King con Vistas:

- A partir de 22 m²
- 1 cama king de 180 x 200 cm
- Están ubicadas en las plantas altas con vistas a la ciudad

Habitaciones Deluxe Twin:

- A partir de 22 m²
- 2 camas de 110 x 200 cm

Habitaciones Deluxe Queen:

- A partir de 18 m²
- 1 cama queen de 150 x 200 cm
- Algunas con sofa-cama

Habitaciones Adaptadas Deluxe King:

- A partir de 29 m²
- 1 cama king de 180 x 200 cm
- Ducha sin desnivel y lavabo accesible con silla de ruedas, entre otras comodidades

Habitaciones Adaptadas Deluxe Twin:

- A partir de 38 m²
- 2 camas de 110 x 200 cm
- Ducha sin desnivel y lavabo accesible con silla de ruedas, entre otras comodidades

Deluxe Full Bed:

- 15 m²
- 1 cama de 135 x 200 cm

Deluxe sin ventana:

- A partir de 18 m²

Deluxe Family sin ventana:

- A partir de 30 m²
- Salón integrado con sofá-cama

Deluxe Family Quadruple:

- A partir de 30 m²
- 1 cama king de 180 x 200 cm o 2 camas de 110 x 200 cm
- Salón integrado con sofá-cama

Deluxe Family Triple:

A partir de 25 m²

1 cama king de 180 x 200 cm o 2 camas de 110 x 200 cm

Salón integrado con sofá-cama

Family Junior Suite King:

A partir de 35 m²

1 cama king de 180 x 200 cm

Salón integrado con sofá-cama

Suite Presidencial

1 suite de 65 m²

Baño con bañera, ducha separada y lavabo doble

Albornoz

1 cama king de 180 x 200 cm

Salón independiente con sofá-cama y mesa comedor

Vistas a la ciudad

Gastronomía

Alojamiento y desayuno

Desayuno:

En el restaurante

Buffet variado de 7.00 a 10.30 horas

Sábados, domingos y festivos de 7.00 a 11.00 horas

Opciones vegetarianas y sin gluten

Cena

En el restaurante "Tastes"

A la carta de 17.30 a 21.30 horas, de pago

Servicio externo de habitaciones, de pago

Deportes y entretenimiento

Deportes:

Gimnasio completamente equipado, gratuito (acceso las 24 horas)