

## Hotel Riu Plaza The Gresham Dublin

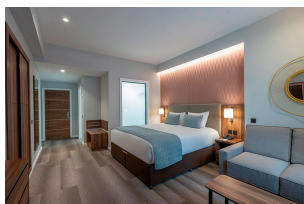
Irlanda - Dublín

23, Upper O'Connell Street - D01 C3W7

Dublin Ireland

Tel. + 353-1-874 6881/Toddy's Restaurant +353-1-817-6099

E-Mail: [hotel.plazathegreshamdublin@riu.com](mailto:hotel.plazathegreshamdublin@riu.com)



### Destacados

Salas de conferencias y reuniones

WiFi gratuito en el hotel

Servicio de habitaciones

Habitaciones adaptadas para personas con movilidad reducida disponibles

### Ubicación / Información general

Situado en O'Connell Street, en el corazón del centro de Dublin

Cerca de lugares de interés como el Trinity College, el barrio Temple Bar, teatros y zonas comerciales

Edificio histórico de 6 plantas

A 11 km del aeropuerto internacional Dublin (DUB)

Parada de autobús delante del hotel

Estación de trenes a 1 km (Connolly Station)

Parking, de pago

Tarjetas de crédito aceptadas: Mastercard, Amex, Visa

### El hotel ofrece

Servicio de habitaciones

Restaurante para desayuno "Gallery"

Restaurante Bar & brasserie "Toddy's"

Bar "Writer's Lounge"

Gimnasio gratuito, acceso las 24 horas

Ordenadores con acceso a Internet e impresora, gratis

WiFi gratuito en todo el hotel

**Reuniones/Eventos**

9 salas de reuniones y conferencias  
Alquiler de equipos audiovisuales  
Internet WiFi en todas las salas

**Habitaciones**

404 en total

Habitaciones completamente reformadas en 2024

Todas las habitaciones disponen de:

Servicio de habitaciones  
Aire acondicionado y calefacción central  
Teléfono  
Internet WiFi gratuito  
Baño con ducha  
Amenidades de baño  
Secador de pelo  
Espejo especial para maquillaje  
110/220 V  
Pequeña nevera  
Hervidor de agua para café y té (café y té de cortesía)  
TV vía satélite de pantalla plana  
Caja fuerte electrónica  
Plancha y tabla de planchar

**Habitaciones Deluxe Standard Twin:**

A partir de 18 m<sup>2</sup>  
2 camas de 120 x 200 cm

**Habitaciones Deluxe Standard King:**

A partir de 18 m<sup>2</sup>  
1 cama king de 180 x 200 cm

**Habitaciones Deluxe Standard Queen:**

A partir de 14 m<sup>2</sup>  
1 cama queen de 150 x 200 cm  
Algunas con moqueta

**Habitaciones Deluxe Standard Adaptada:**

A partir de 18 m<sup>2</sup>  
2 camas de 120 x 200 cm o 1 cama de 150 x 200 cm  
Ducha sin desnivel y lavabo accesible con silla de ruedas, entre otras comodidades

**Habitaciones Familiares Deluxe King:**

33 m<sup>2</sup>  
1 cama king de 180 x 200 cm y 1 sofá-cama

**Habitaciones Deluxe Superior Twin:**

A partir de 33 m<sup>2</sup>  
2 camas de 120 x 200 cm

**Habitaciones Deluxe Superior King:**

A partir de 23 m<sup>2</sup>  
1 cama king de 180 x 200 cm  
Algunas con moqueta

**Habitaciones Deluxe Family Twin:**

33 m<sup>2</sup>  
2 camas de 120 x 200 cm y 1 sofá-cama

**Junior Suites:**

A partir de 43 m<sup>2</sup>  
1 cama king de 180 x 200 cm  
Salón independiente con sofá  
Albornoz

Algunas con moqueta

## **Gastronomía**

Alojamiento y desayuno

Desayuno:

Restaurante "Gallery"

Buffet variado de 6.45 a 10.30 horas.

Sábados, domingos y festivos de 7.00 a 11.00 horas.

Opciones vegetarianas y sin gluten

Almuerzo, Cena y Snacks de pago:

Restaurante Bar & Brasserie "Toddy's"

Bar "Writer's Lounge"

Servicio de habitaciones (de pago)

## **Deportes y entretenimiento**

Deportes:

Gimnasio gratuito, acceso las 24 horas