

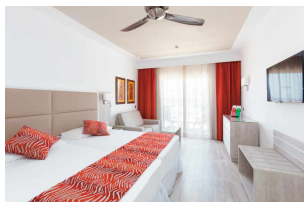
**RIU**  
HOTELS & RESORTS

## Hotel Riu Cabo Verde ★★★★★

Cabo Verde - Isla de Sal

Cabocan Lote A2, A3  
Santa Maria Isla de Sal.  
Tel. (+238) 242 90 60  
E-Mail: [hotel.caboverde@riu.com](mailto:hotel.caboverde@riu.com)

**Todo Incluido 24h**



### Destacados

Piscinas y terrazas solarium  
Restaurante principal y restaurantes temáticos  
Gimnasio, jacuzzi y baño de vapor, gratuitos  
Parque acuático "Splash Water World", en el Riu Palace Santa Maria\* (a 300 m)  
Fiestas temáticas "Riu Party", en el Riu Funana\*

### Ubicación / Información general

Hotel ADULTS ONLY, exclusivo para adultos mayores de 18 años  
Situado en la Isla de Sal, en el archipiélago de Cabo Verde  
Edificio principal y edificios anexos de 2 plantas  
Al borde de la playa, al lado del hotel Riu Funana  
Tumbonas y sombrillas gratuitas en la playa  
A 1,5 km de Santa María  
A 15 km del aeropuerto  
Tarjetas de crédito aceptadas: Visa, Mastercard

### El hotel ofrece

Restaurante principal "Promenade" con terraza  
Restaurante "Kulinarium"  
Restaurante italiano "Sofia"  
Restaurante piscina "Santa Maria"/ Restaurante Grill  
Lobby bar "Grogue"  
Pastelería  
Bar salón "Boavista" con terraza

Bar piscina con bar acuático "Botafogo"  
Bar plaza "Batucada"  
Bar playa "Sal"

2 piscinas, una de ellas climatizada en invierno  
Tumbonas, sombrillas y toallas, gratuitas, en la piscina  
Terraza-solarium

Boutique/quiosco  
WiFi gratuito en todo el hotel

En el Riu Palace Santa Maria\*, a 300 m:  
Parque acuático "Splash Water World" con toboganes (abierto 6 veces por semana). Acceso a partir de una altura mínima de 1,20m.

En el hotel Riu Funana\*, al lado:  
Sports bar  
RiuArt estudio de pago  
Discoteca "Pacha"  
Centro de wellness "Renova Spa" de pago con diferentes tratamientos, peluquería, salón de belleza y masaje  
Gimnasio, jacuzzi y baño de vapor, gratuitos

Las deportivas son obligatorias para utilizar el gimnasio.

\* Los hoteles Riu Funana y Riu Palace Santa Maria reciben a huéspedes de todas las edades.

## Habitaciones

500 en total

Todas las habitaciones disponen de:

Baño con ducha  
Secador de pelo  
Lavabo doble  
Espejo especial para maquillaje  
220 V  
Teléfono  
WiFi, gratuito  
Aire acondicionado central  
Ventilador de techo  
Minibar  
Dispensador de licores  
Hervidor de agua para café y té  
TV vía satélite de pantalla plana  
Caja fuerte electrónica  
Balcón o terraza

Habitaciones dobles con:

Zona de estar con sofá, algunas con sofá-cama  
2 camas de 110 x 200 cm ó 1 cama de 180 x 200 cm

Habitaciones dobles grandes con:

Zona de estar con sofá-cama  
1 cama de 180 x 200 cm

Suites con:

Salón independiente con sofá o sofá-cama  
Dormitorio con 1 cama de 180 x 200 cm

## Gastronomía

Todo Incluido las 24 horas

Desayuno:

Buffet variado, cocina en vivo  
Desayuno continental

#### Almuerzo:

Buffet con cocina en vivo y variedad de postres

#### Cena:

Buffet con cocina en vivo y variedad de postres

Noches especiales, 2 veces por semana

#### Cenas opcionales, previa reserva:

Restaurante "Kulinarium", a la carta

Restaurante Grill, buffet

Restaurante italiano, a la carta, buffet de entrantes y de postres

Para la cena se requiere vestimenta apropiada.

Snacks en el hotel Riu Funana (fuera de los horarios de comida)

#### Bebidas:

Bebidas nacionales las 24 horas, con y sin alcohol

La reposición del minibar y la del dispensador de licores de las habitaciones

### **Deportes y entretenimiento**

Todo Incluido

#### Deportes y actividades:

Actividades dirigidas en el área de RiuFit, 6 veces por semana

Campo de voleibol playa

Kayak, body board, equipo de snorkel y velomares

Deportes acuáticos disponibles según condiciones meteorológicas.

En el hotel Riu Palace Santa Maria:

Parque acuático "Splash Water World" (abierto 6 veces por semana).

En el hotel Riu Funana:

Gimnasio, jacuzzi y baño de vapor

#### Programa de entretenimiento:

Animación diurna para adultos, cada día

En el hotel Riu Funana:

Música en vivo, espectáculos o animación nocturna RIU varias veces por semana

"Riu Party", fiestas temáticas (una vez por semana)

Entrada y consumiciones en la discoteca "Pacha", abierta 6 noches a la semana

De pago en el hotel Riu Funana:

Actividades en el RiuArt estudio varias veces por semana

De pago en los alrededores, servicios externos:

Campo de golf, a 4 km.

El Grupo RIU no tiene relación directa ni indirecta con los Servicios Ajenos (especialmente con PARASAILING), por lo que no asume responsabilidad alguna respecto a ellos, siendo su contratación responsabilidad exclusiva del cliente.

### **Todo Incluido**

Todas las comidas y snacks:

#### Desayuno:

Buffet variado, cocina en vivo

Desayuno continental

#### Almuerzo:

Buffet con cocina en vivo y variedad de postres

#### Cena:

Buffet con cocina en vivo y variedad de postres  
Noches especiales, 2 veces por semana

Cenas opcionales, previa reserva:

Restaurante "Kulinarium", a la carta

Restaurante Grill, buffet

Restaurante italiano, a la carta, buffet de entrantes y de postres

Para la cena se requiere vestimenta apropiada.

Snacks en el hotel Riu Funana (fuera de los horarios de comida)

Bebidas:

Bebidas nacionales las 24 horas, con y sin alcohol

La reposición del minibar y la del dispensador de licores de las habitaciones

Caja fuerte en las habitaciones

Deportes y actividades:

Actividades dirigidas en el área de RiuFit, 6 veces por semana

Campo de voley playa

Kayak, body board, equipo de snorkel y velomares

Deportes acuáticos disponibles según condiciones meteorológicas.

En el hotel Riu Palace Santa Maria:

Parque acuático "Splash Water World" (abierto 6 veces por semana).

En el hotel Riu Funana:

Gimnasio, jacuzzi y baño de vapor

Programa de entretenimiento:

Animación diurna para adultos, cada día

En el hotel Riu Funana:

Música en vivo, espectáculos o animación nocturna RIU varias veces por semana

"Riu Party", fiestas temáticas (una vez por semana)

Entrada y consumiciones en la discoteca "Pacha", abierta 6 noches a la semana

Los clientes del hotel deben ir identificados con nuestra pulsera "Todo Incluido"