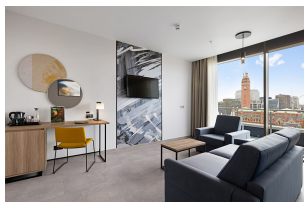




## Hotel Riu Plaza London Victoria

Reino Unido - Londres

1 Neathouse Place - SW1V 1LH  
London Reino Unido  
Tel. +44 203 398 1910  
E-Mail: sales.london@riu.com



### Destacados

- A 24 km del aeropuerto de Londres-Heathrow (LHR)
- A 44 km del aeropuerto de Londres-Gatwick (LGW) 30 minutos vía tren (Gatwick Express)
- WiFi gratuito en todo el hotel
- Desayuno buffet incluido
- Cena en el restaurante "Tastes", a la carta
- Habitaciones adaptadas para personas con movilidad reducida disponibles

### Ubicación / Información general

- Inaugurado en julio de 2023
- Situado en el centro de Londres
- A corta distancia de la estación Victoria, la catedral de Westminster, el Palacio de Buckingham y de otros lugares de interés
- A 24 km del aeropuerto de Londres-Heathrow (LHR)
- A 44 km del aeropuerto de Londres-Gatwick (LGW), 30 minutos vía tren (Gatwick Express)
- A 150 m de la estación Victoria Station
- Edificio de 11 plantas
- Parking, de pago (exclusivo para personas con movilidad reducida, plazas limitadas, no reservable)
- Tarjetas de crédito aceptadas: Mastercard, Amex, Visa y Diners

### El hotel ofrece

- Restaurante
- Lobby bar

Servicio externo de habitaciones, de pago

WiFi gratuito en todo el hotel

Gimnasio totalmente equipado, acceso las 24 horas

## Habitaciones

435 en total

Todas las habitaciones disponen de:

- Escritorio
- Nevera pequeña
- Aire acondicionado y calefacción central
- Teléfono
- WiFi gratuito
- Baño con ducha
- Amenidades de baño
- Secador de pelo
- Espejo especial para maquillaje
- Toma corriente USB
- 230 V
- Hervidor de agua, kit de café/té de cortesía
- TV vía satélite de pantalla plana con conexiones multimedia
- Caja fuerte electrónica
- Plancha y tabla de planchar

Habitaciones Deluxe King:

- A partir de 22 m<sup>2</sup>
- 1 cama king de 180 x 200 cm

Habitaciones Deluxe King con Vistas:

- A partir de 22 m<sup>2</sup>
- 1 cama king de 180 x 200 cm
- Están ubicadas en las plantas altas con vistas a la ciudad

Habitaciones Deluxe Twin:

- A partir de 22 m<sup>2</sup>
- 2 camas de 110 x 200 cm

Habitaciones Deluxe Queen:

- A partir de 18 m<sup>2</sup>
- 1 cama queen de 150 x 200 cm
- Algunas con sofa-cama

Habitaciones Adaptadas Deluxe King:

- A partir de 27 m<sup>2</sup>
- 1 cama king de 180 x 200 cm
- Ducha sin desnivel y lavabo accesible con silla de ruedas, entre otras comodidades

Habitaciones Adaptadas Deluxe Twin:

- 38 m<sup>2</sup>
- 2 camas de 110 x 200 cm
- Ducha sin desnivel y lavabo accesible con silla de ruedas, entre otras comodidades

Deluxe Full Bed:

- 15 m<sup>2</sup>
- 1 cama de 135 x 200 cm

Deluxe sin ventana:

- A partir de 18 m<sup>2</sup>

Deluxe Family sin ventana:

- A partir de 30 m<sup>2</sup>
- Salón integrado con sofá-cama

Deluxe Family Quadruple:

- A partir de 30 m<sup>2</sup>

1 cama king de 180 x 200 cm o 2 camas de 110 x 200 cm  
Salón integrado con sofá-cama

**Deluxe Family Triple:**

A partir de 25 m<sup>2</sup>

1 cama king de 180 x 200 cm o 2 camas de 110 x 200 cm  
Salón integrado con sofá-cama

**Family Junior Suite King:**

A partir de 35 m<sup>2</sup>

1 cama king de 180 x 200 cm  
Salón integrado con sofá-cama

**Suite Presidencial**

1 suite de 65 m<sup>2</sup>

Baño con bañera, ducha separada y lavabo doble

Albornoz

1 cama king de 180 x 200 cm

Salón independiente con sofá-cama y mesa comedor

Vistas a la ciudad

## **Gastronomía**

Alojamiento y desayuno

**Desayuno:**

En el restaurante

Buffet variado de 7.00 a 10.30 horas

Sábados, domingos y festivos de 7.00 a 11.00 horas

Opciones vegetarianas y sin gluten

**Cena**

En el restaurante "Tastes"

A la carta de 17.30 a 21.30 horas, de pago

Servicio externo de habitaciones, de pago

## **Deportes y entretenimiento**

**Deportes:**

Gimnasio completamente equipado, gratuito (acceso las 24 horas)