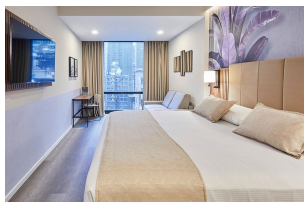




Hotel Riu Plaza Manhattan Times Square

USA - Nueva York - (Nueva York)

145 West 47th Street - 10036, USA
Manhattan, New York NY, USA
Tel. +1 (212) 706-3170
E-Mail: hotel.plazamanhattan@riu.com



Destacados

WiFi en todo el hotel (incluido en el facility fee)
Todas las áreas públicas son accesibles para silla de ruedas con rampas o ascensores
Habitaciones adaptadas para personas con movilidad reducida: 21

Ubicación / Información general

Inaugurado en 2022
Situado en Manhattan, rodeado de los más famosos teatros de Broadway
A dos pasos de Times Square, el icono mundial y símbolo de la ciudad de Nueva York que se caracteriza por su animación y por los luminosos de publicidad
A 27 km del Aeropuerto Internacional John F. Kennedy (JFK)
A 17 km del Aeropuerto Internacional LaGuardia (LGA)
A 26 km del Aeropuerto Internacional Newark Liberty (EWR)
Edificio de 48 plantas
Parking, de pago (plazas limitadas), 10 m
Tarjetas de crédito aceptadas: Mastercard, Amex, Visa y Diners
Nuestro facility fee incluye wifi, agua de bienvenida en la habitación, acceso al gimnasio, uso de los ordenadores con acceso a Internet e impresora y de la consigna de maletas (los días de llegada y salida hasta las 21.00h).

El hotel ofrece

WiFi en todo el hotel (incluido en el facility fee)
Ordenadores con acceso a Internet e impresora (incluido en el facility fee)

Consigna de maletas los días de llegada y salida (incluido en el facility fee)
Recepción de paquetes (de pago), depósito de paquetes hasta 3 días

Restaurante "Park Avenue"
"Capital" Grab & Go

Gimnasio, abierto las 24 horas (incluido en el facility fee)

Para proceder al check-in se requiere un depósito en efectivo o tarjeta de crédito

Habitaciones

656 en total

Todas las habitaciones disponen de:

- Pequeña nevera
- Aire acondicionado y calefacción central
- Teléfono
- WiFi (incluido en el facility fee)
- Amenidades del baño
- Baño con ducha
- Secador de pelo
- Espejo especial para maquillaje
- 110 V
- TV vía satélite de pantalla plana
- Caja fuerte electrónica
- Plancha y tabla de planchar
- El hotel no dispone de camas supletorias

Habitación Deluxe King:

- 197 habitaciones
- 18 m²
- 1 cama King de 180x200 cm
- Algunas con puerta comunicante

Habitación Deluxe 2 Queen Beds:

- 162 habitaciones
- 21 m²
- 2 camas Queen de 150x200 cm

Habitación Deluxe Familiar King:

- 185 habitaciones
- 20 m²
- 1 cama King de 180x200 cm
- Sofá-cama de 100x190 cm
- Algunas con puerta comunicante

Habitación Deluxe Familiar 2 Queen Beds:

- 41 habitaciones
- 25 m²
- 2 camas Queen de 150x200 cm
- Sofá-cama de 100x190 cm

Habitación Deluxe Superior King con Vistas:

- 46 habitaciones
- 18 m²
- 1 cama King de 180x200 cm
- Están ubicadas en las plantas altas con vistas a la ciudad

Junior Suite:

- 3 suites
- 38 m²
- 1 cama King de 180x200 cm
- Salón integrado con sofá-cama
- Baño con bañera y ducha separada

Lavabo doble
Albornoz y zapatillas

Senior Suite:

1 suite
40 m²
1 cama King de 180x200 cm
Salón independiente con sofá-cama
Lavabo doble
Albornoz y zapatillas

Gastronomía

Alojamiento
Alojamiento y desayuno

Desayuno:

Restaurante "Park Avenue"
Buffet variado de 7.00 a 10.00 horas
Opciones vegetarianas y sin gluten

Snacks (de pago):

Grab & Go: Snacks y bebidas de 7.00 a 0.00 horas

Deportes y entretenimiento

Deportes:

Gimnasio, abierto las 24 horas (incluido en el facility fee)