



## Hotel Riu Palace Tenerife

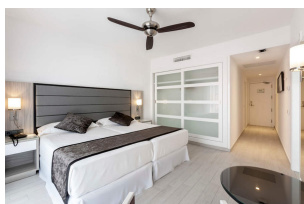
España - Tenerife - (Tenerife)

Urbanización La Herradura - 38670

Adeje Tenerife

Tel. (+34) 922 714 191

E-Mail: [palace.tenerife@riu.com](mailto:palace.tenerife@riu.com)



### Destacados

Restaurante principal y restaurantes temáticos

Piscina infinity, 2 piscinas, piscina infantil

Centro de wellness

Gimnasio y baño de vapor, gratuitos

Fiestas temáticas "Riu Party", en el Riu Buenavista

Habitaciones adaptadas para personas con movilidad reducida disponibles

### Ubicación / Información general

Situado en Costa Adeje

9 plantas

A pie de playa

Jardín de 21.000 m<sup>2</sup>

A 1,5 km de la zona comercial

A 22 km del aeropuerto

A 150 m parada de autobús

Tarjetas de crédito aceptadas: Mastercard, Amex, Visa y Diners

### El hotel ofrece

Restaurante principal con terraza

Restaurante fusión "Krystal"

Restaurante piscina / restaurante español

Lobby-bar

Bar salón con terraza

Bar piscina

Bar piscina "Sunshine"

2 piscinas de 228/332 m<sup>2</sup>, climatizadas en invierno  
Piscina infinity de 140 m<sup>2</sup>, sólo para adultos, climatizada en invierno  
Piscina interior climatizada, 39 m<sup>2</sup>, sólo para adultos  
Piscina infantil, 17 m<sup>2</sup>  
Parque infantil

Tumbonas, sombrillas y toallas, gratuitas, en la piscina  
Camas balinesas (para los huéspedes de las suites junior)  
Terraza-solarium  
Terraza-solarium de arena  
Zona chill out

Centro de wellness "Body Love" con masajes, de pago  
Gimnasio y baño de vapor, gratis

El acceso al baño de vapor está permitido a mayores de 18 años.

El acceso al gimnasio está permitido a mayores de 16 años. Las deportivas son obligatorias para utilizar el gimnasio

WiFi gratuito en todo el hotel

No se admiten animales de compañía.

## **Habitaciones**

334 en total

Todas las habitaciones disponen de:

Baño con ducha  
Secador de pelo  
Albornoz  
Espejo especial para maquillaje  
Teléfono  
Toma corriente USB  
WiFi gratuito  
Aire acondicionado central  
Ventilador de techo  
Minibar  
TV vía satélite  
Caja fuerte de alquiler  
Plancha y tabla de planchar  
Balcón o terraza

Habitación individual con:

1 cama de 110 x 200 cm

Habitación doble con:

Baño con ducha, bidet y lavabo doble  
Zona de estar con sofá o sofá-cama  
2 camas de 110 x 200 cm ó 1 cama de 180 x 200 cm  
Posibilidad de reservarlas con vistas al mar

Habitación familiar vista mar con:

Baño con ducha, bidet y lavabo doble  
2 dormitorios  
2 camas de 110 x 200 cm  
1 cama de 180 x 200 cm y sofá  
Vista al mar

Habitación familiar con:

2 baños con ducha, uno de ellos con bidet y lavabo doble  
1 dormitorio con 1 cama de 110 x 200 cm  
1 dormitorio con 2 camas de 110 x 200 cm o 1 cama de 180 x 200 cm y sofá

Suite junior con:

Edad mínima en este tipo de habitación: 18 años

Baño con bañera de hidromasaje y ducha separada, bidet y lavabo doble  
2 camas de 110 x 200 cm ó 1 cama de 180 x 200 cm

Salón integrado con sofá

Vista al mar

En el jardín del hotel: cama balinesa para cada suite junior en 1ª línea del mar

## **Gastronomía**

Media pensión (desayuno y cena)

Desayuno:

Buffet variado, cocina en vivo y vino espumoso

Cena:

Buffet de entrantes fríos y calientes

Plato principal en el buffet y cocina en vivo. Plato vegetariano.

Buffet de postres

Noches especiales, 2 veces por semana

Cena opcional, sin coste adicional y previa reserva:

Restaurante fusión "Krystal"

Restaurante español

Para la cena, se recomienda el uso de pantalón largo para caballeros.

Almuerzo, de pago:

Platos a la carta

Servicio de tapas en la piscina

## **Deportes y entretenimiento**

Deportes

Gratis en el hotel:

Gimnasio y baño de vapor

De pago en servicios ajenos de los alrededores:

Diferentes deportes acuáticos, en Playa de Fañabé, a 3 km

Minigolf y squash, a 2 km

Campos de golf

Entretenimiento

Música en vivo o espectáculos, varias veces por semana

En el Riu Buenavista (traslado incluido);

"Riu Party", fiestas temáticas, una vez por semana