

Hotel Riu Plaza The Gresham Dublin

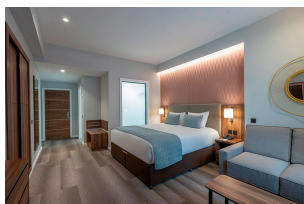
Irlanda - Dublín

23, Upper O'Connell Street - D01 C3W7

Dublin Ireland

Tel. + 353-1-874 6881/Toddy's Restaurant +353-1-817-6099

E-Mail: hotel.plazathegreshamdublin@riu.com



Destacados

Salas de conferencias y reuniones

WiFi gratuito en el hotel

Servicio de habitaciones

Ubicación / Información general

Situado en O'Connell Street, en el corazón del centro de Dublin

Cerca de lugares de interés como el Trinity College, el barrio Temple Bar, teatros y zonas comerciales

Edificio histórico de 6 plantas

A 11 km del aeropuerto internacional Dublin (DUB)

Parada de autobús delante del hotel

Estación de trenes a 1 km (Connolly Station)

Parking, de pago

Tarjetas de crédito aceptadas: Mastercard, Amex, Visa

El hotel ofrece

Servicio de habitaciones

Restaurante para desayuno "Gallery"

Restaurante Bar & brasserie "Toddy's"

Bar "Writer's Lounge"

Gimnasio gratuito, acceso las 24 horas

Ordenadores con acceso a Internet e impresora, gratis

WiFi gratuito en todo el hotel

Reuniones/Eventos

- 9 salas de reuniones y conferencias
- Alquiler de equipos audiovisuales
- Internet WiFi en todas las salas

Habitaciones

404 en total

Todas las habitaciones disponen de:

- Servicio de habitaciones
- Aire acondicionado y calefacción central
- Teléfono
- Internet WiFi gratuito
- Baño con ducha
- Amenidades de baño
- Secador de pelo
- Espejo especial para maquillaje
- 110/220 V
- Pequeña nevera
- Hervidor de agua para café y té (café y té de cortesía)
- TV vía satélite de pantalla plana
- Caja fuerte electrónica
- Plancha y tabla de planchar

Habitaciones Deluxe Standard Twin:

- A partir de 18 m²
- 2 camas de 120 x 200 cm

Habitaciones Deluxe Standard King:

- A partir de 18 m²
- 1 cama king de 180 x 200 cm

Habitaciones Deluxe Standard Queen:

- A partir de 14 m²
- 1 cama queen de 150 x 200 cm
- Algunas con moqueta

Habitaciones Deluxe Standard Adaptada:

- A partir de 18 m²
- 2 camas de 120 x 200 cm o 1 cama de 150 x 200 cm
- Ducha sin desnivel y lavabo accesible con silla de ruedas, entre otras comodidades

Habitaciones Familiares Deluxe King:

- 33 m²
- 1 cama king de 180 x 200 cm y 1 sofá-cama

Habitaciones Deluxe Superior Twin:

- A partir de 33 m²
- 2 camas de 120 x 200 cm

Habitaciones Deluxe Superior King:

- A partir de 23 m²
- 1 cama king de 180 x 200 cm
- Algunas con moqueta

Habitaciones Deluxe Family Twin:

- 33 m²
- 2 camas de 120 x 200 cm y 1 sofá-cama

Junior Suites:

- A partir de 43 m²
- 1 cama king de 180 x 200 cm
- Salón independiente con sofá
- Albornoz
- Algunas con moqueta

Gastronomía

Alojamiento y desayuno

Desayuno:

Restaurante "Gallery"

Buffet variado de 6.45 a 10.30 horas.

Sábados, domingos y festivos de 7.00 a 11.00 horas.

Opciones vegetarianas y sin gluten

Almuerzo, Cena y Snacks de pago:

Restaurante Bar & Brasserie "Toddy's"

Bar "Writer's Lounge"

Servicio de habitaciones (de pago)

Deportes y entretenimiento

Deportes:

Gimnasio gratuito, acceso las 24 horas